

Gränsvärdesomkopplare



KRS-E06 H 24 V AC/DC, 1 vxl

- tröskelvärde 3 V DC
- omkopplare auto / manuell
- LED - indikerar spänningssatt relä
- 6 A, kont.

Artikelnummer

110 661

Tröskelvärde: 3 V DC
Omkopplare: Auto / 0 / 1

Anslutningar

A1	A2	YR
11	12	14

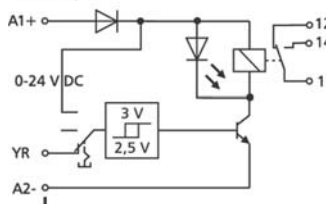
A1 - A2
Driftspänning

YR
Signalingång

11 - 12 - 14
Utgångskontakt, 1 vxl

Principbild

24 V AC/DC



Användningsområden

Gränsvärdesomkopplaren KRS-E06 H används för styrning av pumpar, fläktar, brännare m.fl.

Beskrivning

När den i driftläge "auto" uppgår till det inställda tröskelvärdet drar reläet. Sjunker spänningen under det lägre tröskelvärdet faller reläet. För att underlätta service finns en omkopplare för manuellt driftläge.

"Auto" - Reläet styrs av signalspänningen på ingång YR. A1 och A2 skall alltid vara spänningssatta.

"0" - Reläet befinner sig i neutralläge (11-12).

"1" - Reläet styrs via anslutningarna A1 - A2.

Tekniska data

Matning	Märkspänning U_N	24 V AC/DC
	Strömförbrukning	
	24 V AC	80 mA
	24 V DC	16 mA
	Driftspänningsområde	0,85 ... 1,2 U_N
Skydd	Intermittens ED	100%
	Skydd	polskyddsdiode, varistor på A1 - A2
Ingång YR	Signal	
	Tillslag (tröskelvärde)	3,0 V DC
	Fränslagsspänning	2,5 V DC
	Tolerans	10%
	Strömförbrukning	
vid 24 V DC	1,3 mA	
vid 5 V DC	0,1 mA	
Indikering	Relä, spänningssatt	gul LED
Utgångsidan	Kontakt	1 växlande
	Kontaktmaterial	AgNi
	Kopplingsspänning, max.	250 V
	Ström, kont.	6 A
	Livslängd, mekanisk	1 x 10 ⁷ cykler
	Livslängd, elektrisk	1 x 10 ⁵ cykler
	Kopplingsfrekvens, tillåten	1 200 cykler/h
	Isolering enl. VDE 0110	
	Provspänning	250 V AC/DC
	Överspanningskategori	III
	Nedsmutningsgrad	2
Provspänning spole/kontakt	4 kV / 50 Hz, 1 min.	
Hus	Dimensioner BxHxD	17,5 x 60 x 60 mm
	Kapslingsklass	IP20 (skruvhylsor), IP40 (hus)
	Anslutningsarea	2,5 mm ²
	Montering / läge	35 mm normskena / valfritt, utan avstånd
	Färg	grå
	Drifttemperatur	-10 - +50 °C
	Lagringstemperatur	-25 - +70 °C
Vikt	70 g	