

Gränsvärdes-omkopplare



KRS1-E08 HR3 24 V AC/DC, 2 steg med 0-läge

- styrsignal: 0 - 10 V DC
- omkopplare auto / manuell med driftlägeskontakt
- 2 st LED - indikerar spänningssatta reläer
- 4 A, kont.

Artikelnummer

110 672

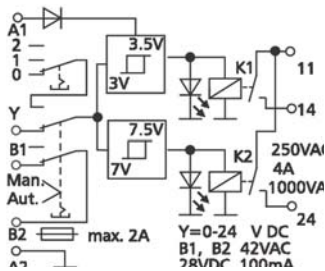
Styrsignal: 0 - 10 V DC

Omkopplare: Auto / manuell: 0 / 1 / 2

Anslutningar

A1	B1	Y	A2
A1 - A2 Driftsspänning 24 V AC/DC			
B1 - B2 Driftlägessignal			
Y Signalingång			
11 - 14 - 24 Utgångskontakt, 1 vxl			
24	11	14	B2

Principbild



Användningsområden

Gränsvärdesomkopplaren KRS1-E08 HR3 används för styrning av pumpar, fläktar, brännare m.fl.

Beskrivning

Reläet styrs via signalen (0 ... 10 V DC) på ingång Y. När spänningen i driftläge "Auto" når tröskelvärdet, drar reläet. Sjunker spänningen under tröskelvärdet, faller reläet.

Signalnivå 0 V DC = lasten bortkopplad, 5 V DC = steg 1 är aktivt, 10 V DC = steg 1 och steg 2 är aktiva.

För att underlätta service finns en omkopplare för manuellt driftläge.

Läge "0" = lasten bortkopplad, läge "1" = steg 1 är aktivt, läge "2" = steg 1 och steg 2 aktiva.

Tekniska data

Matning	Märkspänning U_N	24 V AC/DC
	Strömförbrukning	
	24 V AC	100 mA
	24 V DC	35 mA
	Driftspänningsområde	0,9 ... 1,1 U_N
	Skydd	polskyddsdiöd, varistor på A1 - A2
	Intermittens ED	100%
Ingång Y	Signal	0 ... 10 V DC
	Steg 1, tillslag	0 V DC
	Bortkopplad last	5 V DC
	Steg 2, tillslag	10 V DC
	Strömförbrukning	1 mA vid 10 V DC
Driftlägeskontakt	Last, B1/B2	120 V AC, 28 V DC, 100mA
Indikering	Reläer, spänningssatta	
	Steg 1	gul LED
	Steg 2	röd LED
Utgångsidan	Kontakt	2 steg + 0-läge
	Kontaktmaterial	AgNi
	Kopplingsspänning, max.	250 V
	Ström, kont	4 A
	Livslängd, mekanisk	1 x 10 ⁷ cykler
	Livslängd, elektrisk	1 x 10 ⁵ cykler
	Kopplingsfrekvens, tillåten	1 200 cykler/h
	Tillslagsfördröjning	20 ms
	Frånslagsfördröjning	20 ms
	Isolering enl. VDE 0110	
	Provspänning	250 V AC/DC
	Överspänningskategori	III
	Nedsmutsningsgrad	2
	Provspänning spole/kontakt	4 kV / 50 Hz, 1 min.
Hus	Dimensioner BxHxD	22,5 x 60 x 60 mm
	Kapslingsklass	IP20 (skruvhylsor), IP40 (hus)
	Anslutningsarea	2,5 mm ²
	Montering / läge	35 mm normskena / valfritt, utan avstånd
	Färg	grå
	Drifttemperatur	-10 - +50 °C
	Lagringstemperatur	-25 - +70 °C
	Vikt	70 g