

ATEX-godkända givare

/ Magnetbrytare / Tryckknappar / Sprängblecksgivare /
Secatec



En kort presentation

Secatec elektronik GmbH är ett tyskt företag, grundat 1998. Man fokuserar helt på att utveckla och tillverka induktiva och kapacitiva givare samt magnetbrytare.

Företaget är certifierat enligt ISO9001:2000 samt ATEX.

Innehåll

Fabrikat Secatec

Katalogen omfattar magnetbrytare, tryckknapp samt explosionsgivare i ATEX-utförande. Vid behov anpassar vi våra standardgivare eller tar fram en ny konstruktion.

Secatecs övriga standardprogram finns omfattar:

- Magnetbrytare för Allmänna konstruktioner / för Stora kontaktavstånd samt höga frekvenser / Hissar / Pneumatiska cylindrar / Nivågivare.
- Induktiva givare för Allmänna konstruktioner / Linjärenheter + hydraulcylindrar / Fordon / i Namur-utförande.
- Kapacitiva givare.

Bra att veta ...

Kontaktavstånd

Det i katalogen angivna kontaktavståndet, är det rekommenderade avståndet när permanentmagneten monterats på en omagnetisk yta med omagnetisk skruv av t.ex. mässing.

Montering magnetbrytare

Magnetbrytare kan påverkas av järn i dess omgivning samt av parallellt dragna elkablar. De sistnämnda bör inte dras närmare än 50 mm.

Se till att parallellt monterade magnetbrytare inte är så nära varandra att magneten påverkar flera brytare. Detta kan avhjälpas genom att montera avskärmande plåtar mellan brytarna. Kontaktavståndet brytare / magnet reduceras dock något.

Montering permanentmagnet

Om magneten monteras (jmf "Kontaktavstånd", ovan)

- med magnetisk skruv, minskar kontaktavståndet
- i ett magnetiskt material, ökar kontaktavståndet

Aktivering

För magnetbrytare som ej är elektroniska, gäller att ...

... slutande (NO) och växlande (CO) magnetbrytare aktiveras, oavsett om det är magnetens syd- eller nordpol som närmar sig brytaren

... öppnande magnetbrytare (NC) finns i två utföranden. Den ena öppnar endast vid närvaro av en magnet-sydpol medan den andra öppnar oavsett magnetpol.

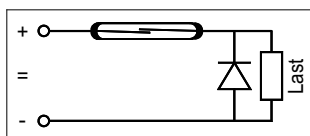
... bistabila magnetbrytare kräver antingen att magnetens syd- eller nordpol närmar sig för att aktiveras. Vid omvänd polaritet erhålles den omvända funktionen.

Om kontaktavståndet avviker alltför mycket från angivet värde, kan man råka ut för en dubbel signal alt. ingen alls.

Elektrisk anslutning av magnetbrytare

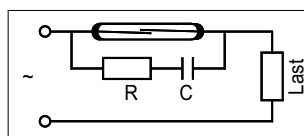
Livslängden hos magnetbrytaren är starkt beroende av lasten. För att erhålla en lång livslängd i de fall lasten inte enbart är resistiv, följ våra rekommendationer:

- Induktiv last, likström



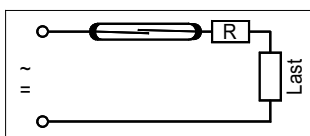
Montera en frihjulsdiod parallellt med lasten.

- Induktiv last, växelström



Montera en RC-kombination parallellt med brytaren. Tumregel: $R \Omega \approx R \Omega$ hos lasten, $C \mu F \approx I \text{ Amp}$.

- Kapacitiv last



Montera en resistans R i serie med brytaren.

- Koppling av "lamplast"

Vid inkoppling av glödlampor med Wolfram-glödtråd uppstår en strömspik som är 7 till 10 gånger märkströmmen. Strömspiken kan reduceras betydligt, genom att en resistans monteras i serie med lampan. En annan metod är att montera en resistans parallellt med brytaren. Härigenom kan glödtråden förvärmats till en temperatur strax under att den börjar glöda.

Magnetbrytare / Tryckknapp

Fabrikat Secatec



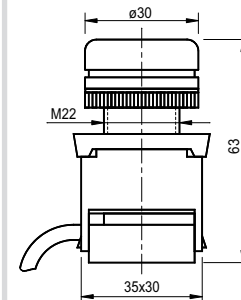
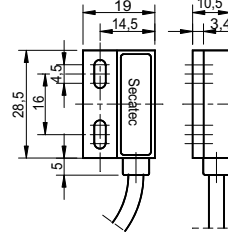
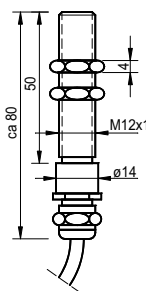
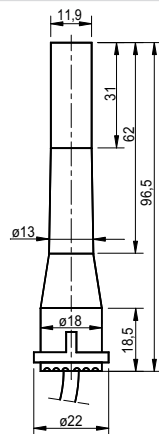
ATEX-godkända Plast / förnicklad mässing

Tryckknapp

Dimension	Ø 13x96,5 mm	M12x80 mm	10,5x19x28,5 mm	
Material	plast	förnicklad mässing	plast	plast
Kontaktavstånd	12 mm	12-15 mm	15 mm	--
Anslutning	kabel 1 m PVC	kabel 1 m PVC	kabel 1 m PVC	kabel 1 m PVC
Omgivningstemperatur	-20 - +60°C	-25 - +80°C	-40 - +70°C	-40 - +70°C
Kapslingsklass	IP 67	IP 67	IP 67	IP 67

Tillval

Kundanpassning
- kabelmaterial / -längd
- kontaktdon



Benämning	Slutande / NO MKR13XSAK-71412		Slutande / NO MKF19XSAK-75384	Slutande / NO GKR18XSAK-85563
Avstånd / magnet	12 mm / 81010 / långsidan		15 mm / 81010 / långsidan	- / -
LED / magnetpol	- / -		- / -	- / -
Spänning, max.	250 V AC/DC		48 V AC/DC	48 V AC/DC
Ström, max.	3 A		0,2 A	0,2 A
Effekt, max.	120 VA/W		10 VA/W	10 VA/W
Frekvens	0 - 100 Hz		0 - 200 Hz	0 - 200 Hz
Benämning	Växlande / CO MKR13XUAK-71424		Växlande / CO MKF19XUAK-75385	Växlande / CO GKR18XUAK-85564
Avstånd / magnet	12 mm / 81010 / långsidan		15 mm / 81010 / långsidan	- / -
LED / magnetpol	- / -		- / -	- / -
Spänning, max.	400 V AC/DC		30 V AC/DC	30 V AC/DC
Ström, max.	1 A		0,2 A	0,2 A
Effekt, max.	60 VA/W		3 VA/W	3 VA/W
Frekvens	0 - 100 Hz		0 - 200 Hz	0 - 200 Hz
Benämning	Öppnande / NC MKR13XOAK-71431	Öppnande / NC MMG12XODK-75899	Öppnande / NC MKF19XOAK-75653	
Avstånd / magnet	12 mm / 81010 / långsidan	12-15 mm / 81010 / långsidan	15 mm / 81010 / långsidan	
LED / magnetpol	- / -	- / -	- / -	
Spänning, max.	250 V AC/DC	24 V AC/DC	30 V AC/DC	
Ström, max.	3 A	0,05 A	0,2 A	
Effekt, max.	120 VA/W		3 VA/W	
Frekvens	0 - 100 Hz	0 - 100 Hz	0 - 200 Hz	
Benämning	Bistabil MKR13XRAK-71443			
Avstånd / magnet	12 mm / 81010 / långsidan			
LED / magnetpol	- / -			
Spänning, max.	250 V AC/DC			
Ström, max.	0,8 A			
Effekt, max.	80 VA/W			
Frekvens	0 - 100 Hz			
Övrigt	II 2 G EX mb II T6 / KEMA 02ATEX1288 X Ex mb II T6 / IECEx KEM 08.0009X	II 2GD EEX ib IIC T80°C / IBEXU06ATEX1030	II 2 G EX mb II T6 / KEMA 02ATEX1248 X Ex mb II T6 / IECEx KEM 08.0009X	Tryckknapp Fa. Moeller, M22-D Trycke: valbar färg II 2 G EX mb II T6 / KEMA 02ATEX1248 X Ex mb II T6 / IECEx KEM 08.0009X

Sprängblecksgivare

Fabrikat Secatec

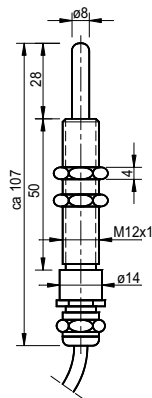


ATEX-godkända Förnicklad mässing

Dimension	M12x107 mm	M12x107 mm	M12x107 mm	M12x107 mm
Material	förnicklad mässing	förnicklad mässing	förnicklad mässing	förnicklad mässing
Material, topp (kolv)	glas	glas	plast (PTFE)	plast (PTFE)
Anslutning	kabel 2 m PVC	kabel 2 m PUR	kabel 2 m PVC	kabel 2 m PUR
Omgivningstemperatur	-25 - +80°C	-25 - +80°C	-25 - +80°C	-25 - +80°C
Kapslingsklass	IP 67	IP 67	IP 67	IP 67

Tillval

Kundanpassning
- kabelmaterial / -längd
- kontaktdon



Benämning	Öppnande / NC GMG1200OK-85634	Öppnande / NC GMG1200OK-85635	Öppnande / NC GMG1200OK-85636	Öppnande / NC GMG1200OK-85637
Resistans, inre	0 Ω	0 Ω	0 Ω	0 Ω
Spänning, max.	< 24 V	< 24 V	< 24 V	< 24 V
Ström, max.	< 50 mA	< 50 mA	< 50 mA	< 50 mA
Effekt, max.				
Benämning	Öppnande / NC GMG1200OK-85638	Öppnande / NC GMG1200OK-85639	Öppnande / NC GMG1200OK-85640	Öppnande / NC GMG1200OK-85641
Resistans, inre	2 kΩ	2 kΩ	2 kΩ	2 kΩ
Spänning, max.	< 24 V	< 24 V	< 24 V	< 24 V
Ström, max.	< 50 mA	< 50 mA	< 50 mA	< 50 mA
Effekt, max.				
Benämning				
Resistans, inre				
Spänning, max.				
Ström, max.				
Effekt, max.				
Benämning				
Resistans, inre				
Spänning, max.				
Ström, max.				
Effekt, max.				
Övrigt	IBExU05ATEX1035 II 2 GD EEx ib IIC T 80°C (T6)	IBExU05ATEX1035 II 2 GD EEx ib IIC T 80°C (T6)	IBExU05ATEX1035 II 2 GD EEx ib IIC T 80°C (T6)	IBExU05ATEX1035 II 2 GD EEx ib IIC T 80°C (T6)

Applikation

Sprängbleck hos silos, ...

Funktion

När den utstickande kolven i glas / plast bryts av, förstörs samtidigt en skyddad hybridkrets. Detta resulterar i en permanent felsignal.